

# Model 650-SP0

## Dane Techniczne

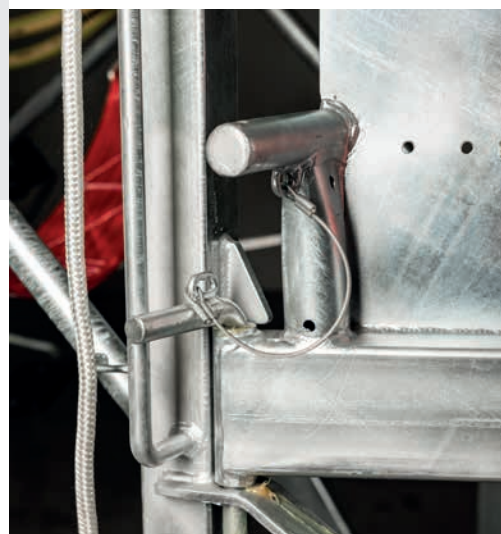
Model KVK 650-SP0 to optymalne rozwiązanie w gospodarstwie do indywidualnych zabiegów, które zapewni prostą, łatwą i niezawodną obsługę. Poskrom został zaprojektowany i wyposażony tak, aby zapewnić wysoki komfort podczas przycinania racic zarówno dla korektora racic jak i inwentarza. Model 650-SP0 jest przeznaczony do przycinania racic u zwierząt gospodarskich o wadze od 200 do 900 kg.

Model 650-SP0 posiada 5 różnych wysokości roboczych, co zapewnia lepszą pozycję roboczą pracy.

Model 650-SP0 posiada certyfikat CE oraz spełnia wymogi Dyrektywy Maszynowej.

### Standardowa wersja modelu 650-SP0 zawiera:

Brama przednia otwieranie/zamykanie	Manualne
Brama tylna otwieranie/zamykanie	Manualne
Podwójne pasy brzuszne	Elektryczne
Podnoszenie/opuszczanie poskromu	Manualne
Wciągarka dla wszystkich 4 nóg	Manualne
Regulowany system podparcia racic góra/dół prawo/lewo	Manualne
Indywidualna wysokość robocza	5 wysokości możliwych do ustawienia
Galwanizacja	Tak
Koła transportowe	2 szt.
Szubienica	Tak
Uchwyt na noże	2 szt.
Uchwyt na kubki	1 szt.
Uchwyt na pistolet na gorące powietrze	Opcja dodatkowa
Gumowa mata podłogowa	Tak
System podparcia racic	Tak
Gniazodka	2 szt.



## Informacje podstawowe

Długość x szerokość:	250 x 145 cm
Wysokość:	205 cm
Wysokość po podniesieniu:	240 cm, z możliwością ustawienia 5 różnych wysokości
Wysokość na kołach:	202-210 cm
Długość w środku	
Od przedniej bramy do tylnej	190 cm
Od przedniej bramy do ogranicznika	175 cm
Waga:	500 kg
Maksymalny udźwig:	Pasy (podniesienie): 650 kg Pasy (utrzymanie): 1600kg
Powierzchnia:	Ocynkowane ogniowo
Zwierzęta, optymalna waga:	200-900kg



## Dane Elektryczne

Silnik	1,1kW
Zasilanie	3x400V / 1 x230V